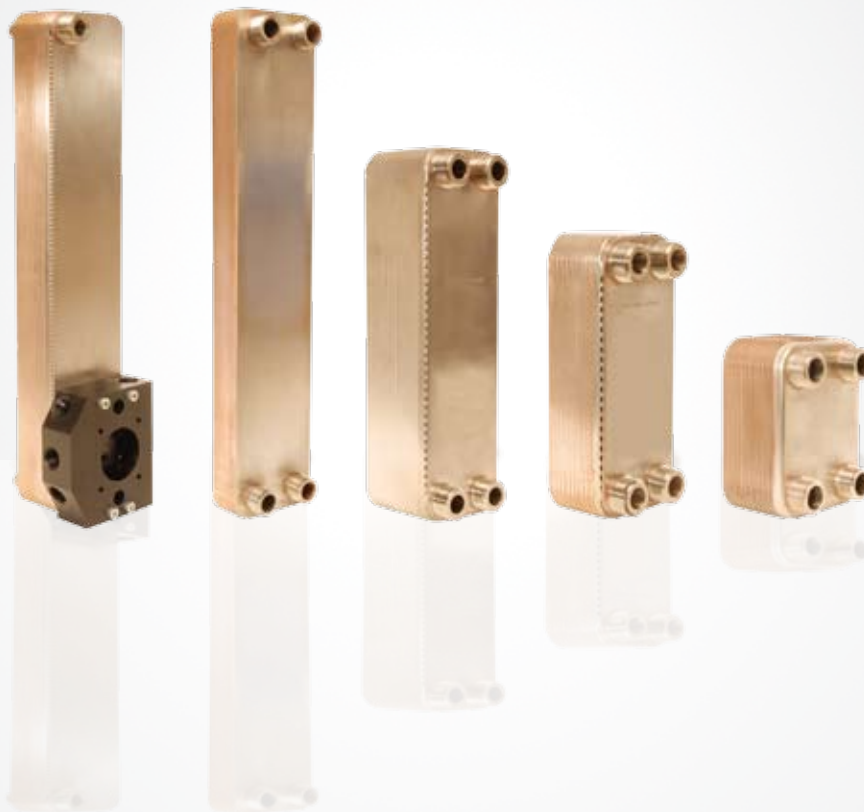


kompakt - effizient - wartungsfrei

Gelötete Plattenwärmetauscher



Masterpieces
of Solar Technology

Produktdetail

Technische Daten:

	B (mm)	H (mm)	b (mm)	h (mm)	D (mm)
K10	124,5	295,5	72	243	28
K11	124,5	333,5	72	281	28
K14	91,2	467,2	43	419	28
K20	124,5	531,5	72	479	28
K24	124,5	623,5	72	571	28

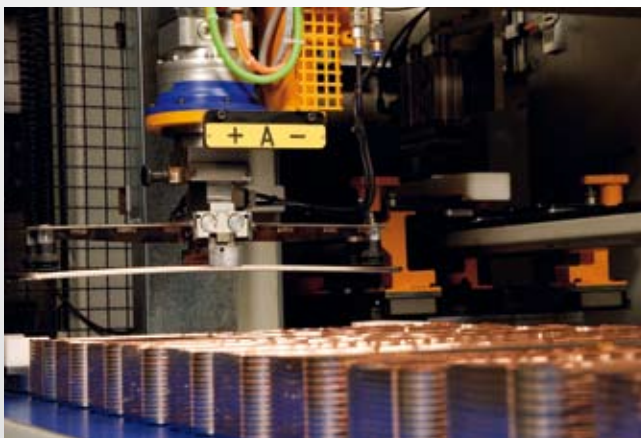
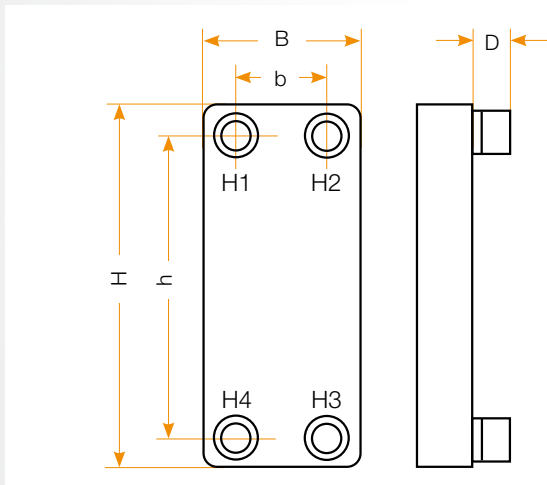
K10, K11, K20 lieferbar ab März 2008 - K14, K24 lieferbar ab Juni 2008

Sonderausführungen: verschiedene Anschlussvarianten bzw. Schaltungen auf Anfrage möglich

Dichtheitsprüfung: mittels neuer modernster Helium-Druckprüfanlage

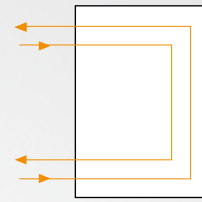
Material: Platten W. - 1,4401, AISI 316

Modernste Fertigung auf **neuesten** Anlagen (automatische Pressenline und Lötöfen)

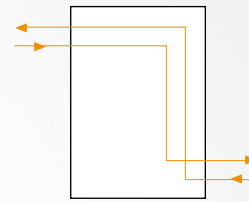


Circuit options

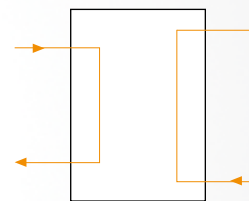
Standard:



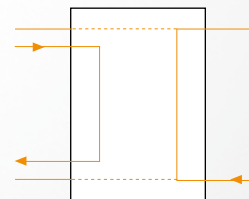
Z-circuit:



Cross circuit:



Cross circuit with additional sensor connections:



Two-stream circuit:

